



アドバンス通信

第2号

(H29年5月)

至る所でわたしたちの目を楽しませてくれていた桜も散り、藤やツツジを楽しむ頃となりましたね。気持ちよさそうに風を受ける鯉のぼりも、たくさん見られるようになりました。気温の変化が激しく体調管理の難しい毎日ですが、お変わりないでしょうか。ゴールデンウィークに思いを馳せるみなさまの元に、アドバンス通信第2号をお届けいたします！



行事の思い出（4月・お花見）

場所は、毎年恒例『丸山公園』！



生憎の雨(毎年のことなのですが…笑)でしたが、数件の出店が開いていました！
お店の方をお願いして焼いてもらった『梅ヶ枝餅』はふわふわもちもち、ほっぺが落ちる程のおいしさ♡♡

桜は満開！

雨粒をまとった花びらも、たまにはいいですね♪
幻想的で美しかったです。



残念ながらお弁当はアドバンスセンターの食堂で食べることになりましたが、『焼きサバ弁当』おいしかったなー(*´艸`)♡

みんなで一緒に、おいしいものを食べられるって幸せですよ。来年こそは晴れますように！

来月の行事は『[グランドゴルフ大会](#)』

『[工場見学](#)』です♪♪ お楽しみにー！！



アドバンスセンター職員図鑑

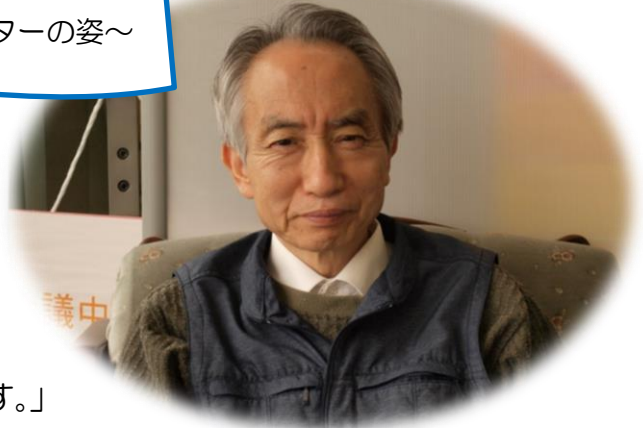
その1

今月号より始めました、『アドバンスセンター職員図鑑』！！記念すべき第1回目は、
我らがボス！『土橋施設長』です！『アドバンスセンター職員図鑑』は、アドバンスセンターの職員計8名を
毎月1名ずつインタビュー形式でご紹介する企画で、12月まで続きますよ！ご期待ください☆

管理者・土橋 三郎 つちはし さぶろう ～ベテランが捉えるアドバンスセンターの姿～

Q.「まずは簡単に自己紹介をお願いします！」

A.「アドバンスセンターの管理者、土橋（つちはし）です。
前期高齢者になりました。日々すべてに感謝しつつ前進
しています。」



Q.「仕事をする上で大切にしていることはなんですか？」

A.「利用者・職員の気持ちを大切にしたいと考えています。」

Q.「仕事をしていて、やいがいを感じる瞬間はありますか？それは、ど
なときですか？」

A.「利用者が生き生きと活動し、笑顔を見せるときです。」

Q.「施設長から見たアドバンスセンターの職員の印象は？」

A.「皆、真面目で前向きだと思います。」

Q.「施設長から見た、メンバー（アドバンスセンターの利用者のこと）
やアドバンスセンター全体の雰囲気教えてください。」

A.「明るく、楽しく、あたたかく、優しく、安心できる場所。」

Q.「今後、どのようなアドバンスセンターを目指していますか？」

A.「上記に加えて、力強く発展して行って欲しいと思います。」

土橋施設長、ありがとうございました！

次回の『アドバンスセンター職員図鑑』は・・・

主任・山田 美重子

～アドバンスセンターを支えて～ です！

ご期待ください☆



土曜開所の様子（4月1日・4月15日）

4月は2度、土曜開所の日がありました！土曜開所日には普段取り組んでいる作業の他に、少人数で行うことのできるレクリエーションを数種類実施しています。のんびり、ほのぼのと、土曜日の午前中（9時45分～12時）を過ごすことができますよ♪

挑戦☆
クロスワードに



音楽好きのみなさんが持ち寄ったCDを鑑賞！



トランプで真剣勝負！



来るグラウンドゴルフ大会へ向け肩慣らし・・・



☆☆ 5月の予定 ☆☆

日	月	火	水	木	金	土
	1	2	3 憲法記念日	4 みどりの日	5 こどもの日	6 開所日
7	8	9	10 グラウンドゴルフ大会	施設対抗グラウンドゴルフ大会！ 負けられない闘いがここにある！		13 開所日
14	15 工場見学（予定）	16	17	18	19	20 開所日
21	22	23	24	25 茶話会	26	27 開所日
		30	31			

飯塚にある「ひよ子」の工場へ行く予定♡
焼きたての「ひよ子」が楽しみです！

作業を15分早く切り上げて、自家製お菓子を
食べながらお話。今月のお菓子はなにかな？



社会福祉法人 向上社 アドバンスセンター

通所授産施設 **アドバンスセンター**
TEL 0947-45-2050
地域活動支援センター **ゆう**
相談支援事業所
TEL 0947-46-2679

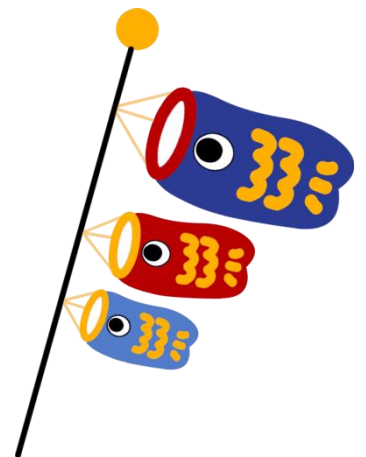
〒826-0042
福岡県田川市大字川宮1524番地の8
TEL 0947-45-2050
FAX 0947-85-8272

基本方針

- ・障害者の地域での生活を支援し、就労による社会参加を促進します。
- ・地域の障害者に就労の場を提供し作業指導を行います。
- ・利用者の健康管理を行い、健康な生活の継続を支援します。
- ・就職を希望する利用者の就職に向けた取り組みや努力を支援します。
- ・利用者にスポーツとレクリエーションの機会を提供します。
- ・利用者に地域社会との交流の機会を提供します。

事業所情報

事業所名	社会福祉法人 向上社 アドバンスセンター
事業名	就労継続支援B型事業、就労移行支援事業
所在地	福岡県田川市大字川宮1524-8
定員	就労継続支援B型24名 就労移行支援6名
職員	常勤職員 8名
作業日数	月20日～22日程度（土曜開所あり）
作業時間	1日5時間程度（水曜日は原則半日、作業がある場合は終日）



作業種目

- ・菓子製造、販売
- ・自動車電機部品加工、電気部品加工
- ・自動車部品組み立、結束線作成
- ・新聞雑誌、段ボール、アルミ缶等の資源回収
- ・チラシ作成、飴の選別、袋詰
- ・草刈、剪定、農作業

併設施設

地域活動支援センター **ゆう**
相談支援事業所
の情報も載っています！
(Facebook も更新中☆☆)

アドバンスセンターのホームページはこちら→→
ケータイやスマホでコードを読み取ってどんどん
アクセスしてください！

URL <http://www.koujou.or.jp/>

アドバンスセンター 田川市

検索

